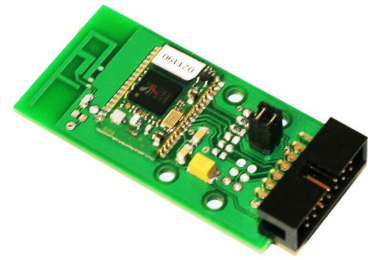


Bluetooth-адаптер OR-BT20-115.2

Инструкция по эксплуатации



Bluetooth-адаптер OR-BT20-115.2 предназначен для обеспечения связи между мобильным или стационарным роботом и любым головным Bluetooth-устройством (например, ПК, Ноутбук, КПК, сотовый телефон). Адаптер может выступать как головной контроллер или как подчиненный на шине RoboBus по интерфейсу UART.

Описание устройства

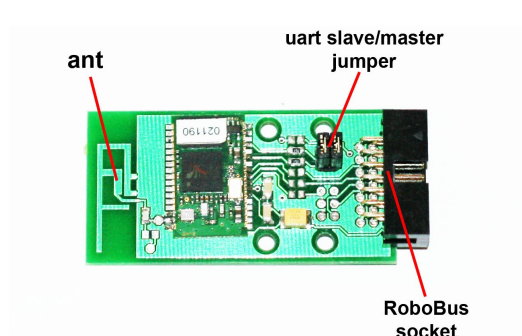
Адаптер реализован на базе bluetooth-модуля BT-20 компании RainSun, который представляет из себя законченный адаптер Bluetooth \Leftrightarrow TTL_UART за исключением антенны, фильтра по питанию и разъема RoboBus.

Внимание!!! Для надежной работы модуля нельзя размещать антенну модуля вблизи источников электромагнитных помех или перегораживать её металлическими компонентами (например, размещать в металлическом корпусе робота).

Основные характеристики:

Модуль bluetooth:	RainSun BT-20-CS-115.2
Версия bluetooth:	1.2
Скорость обмена:	115.2 Кбит/секунду
Габариты модуля:	66 x 30 x 12мм
Антенна:	На печатной плате (изготовлена по схеме компании MICROCHIP)
Питание:	Шина RoboBus, линии GND и +3.3V
Энергопотребление:	Режим ожидания — 0.6mA Подключение — 28mA Передача данных — 61mA Запрос — 80mA

Расположение и назначение разъемов, перемычек и других компонентов:



Антенна.

Разъем интерфейса RoboBus

Перемычки режима UART'a на шине RoboBus:

